

**もっと知りたい 乳癌治療**

**～当院での手術について～**

**広島市立広島市民病院**

**乳腺外科 伊藤充矢**

# 乳癌治療について

- 局所治療（手術・放射線治療）

- 全身治療（薬物療法）

ホルモン療法

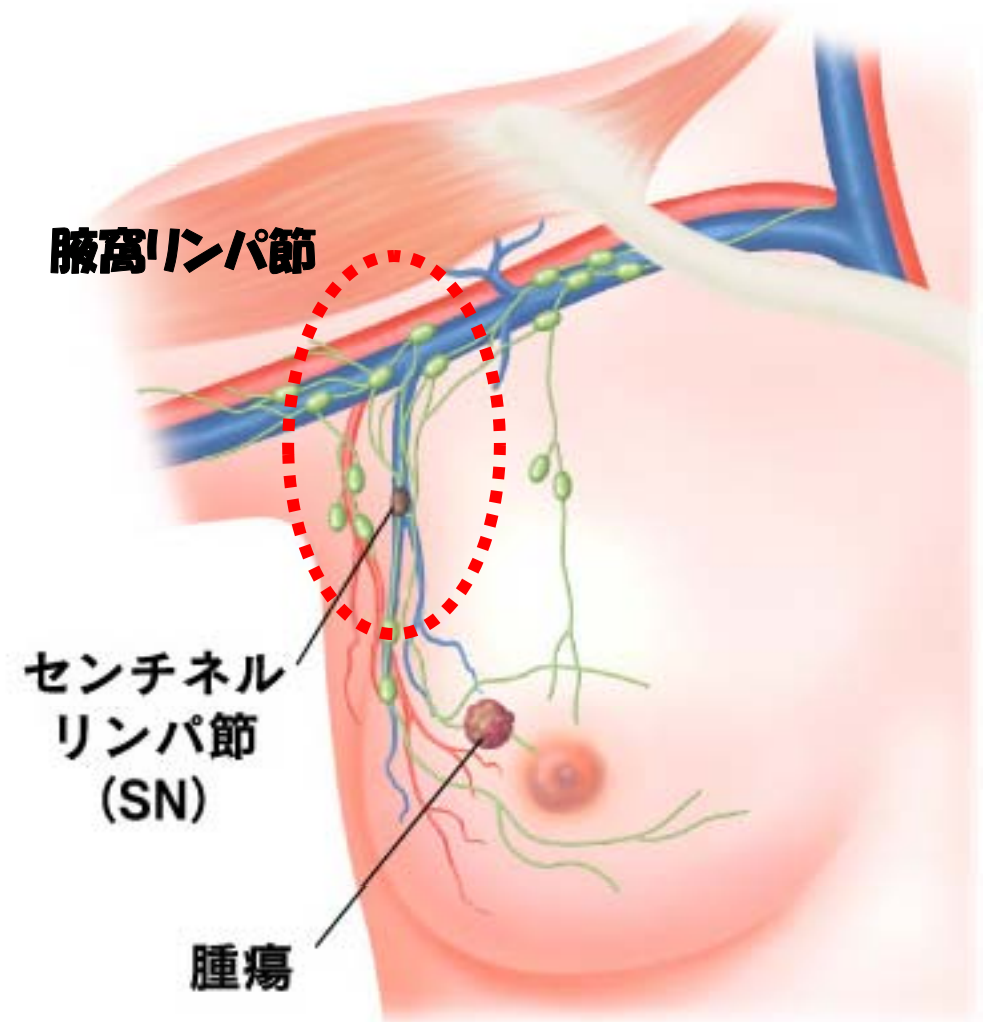
化学療法

抗HER2療法

# 乳癌手術について

腋窩リンパ節

乳腺切除

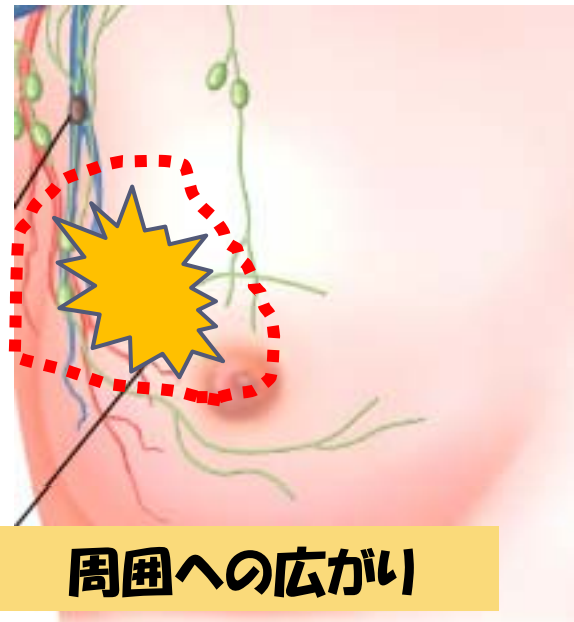


# 乳腺切除の方法

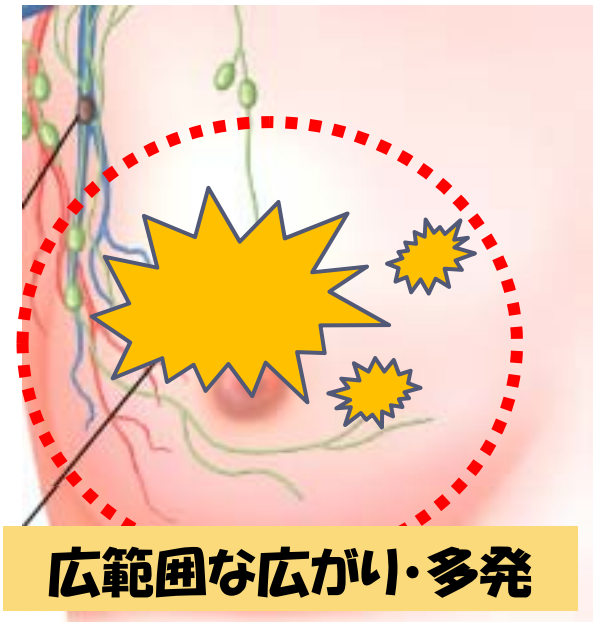
癌の大きさ・広がり で術式決定



乳房円状切除



乳房扇状切除



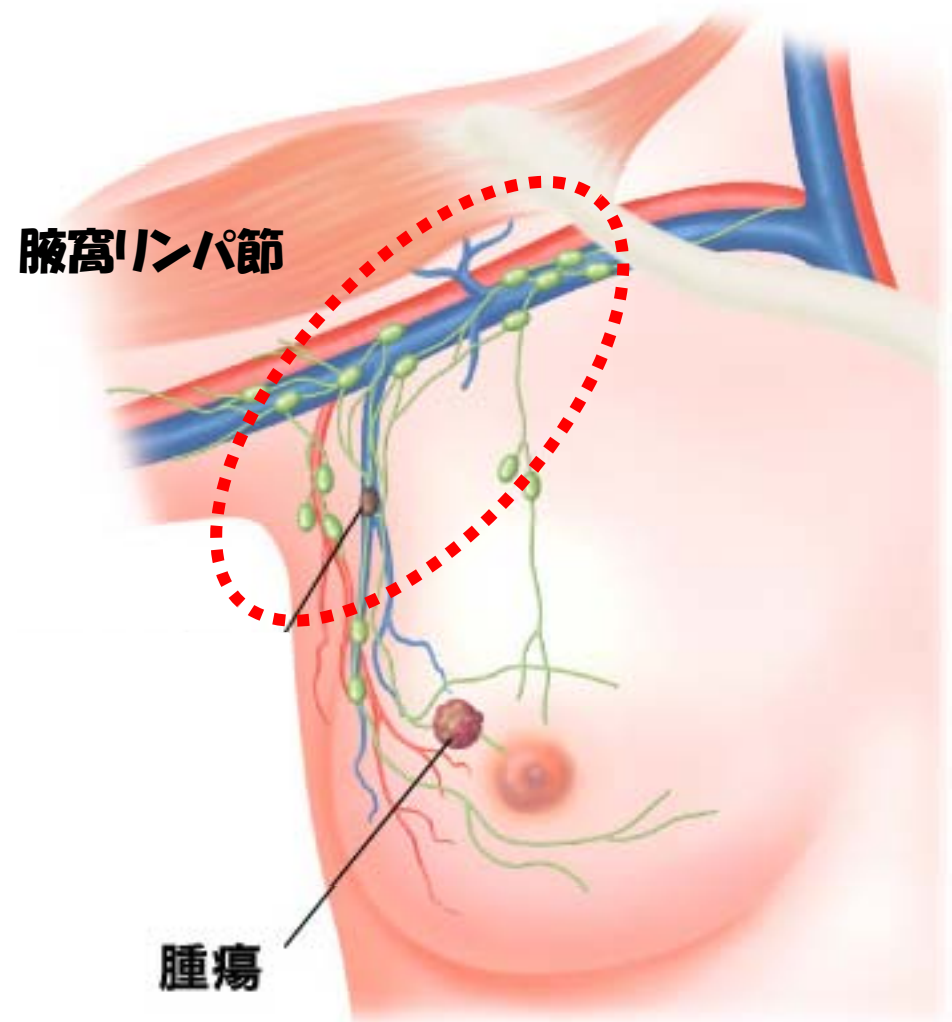
乳房全摘術

# 腋窩リンパ節手術の方法

## 腋窩リンパ節郭清

### 合併症

- ・リンパ液貯留
- ・患側上肢の浮腫
- ・神経障害(痛み・しびれ)
- ・運動障害



# 術後リンパ浮腫

患側上肢の浮腫

取れば取るほど・・・  
リンパ浮腫は、

高率！！

難治性！！

# 腋窩リンパ節郭清の省略

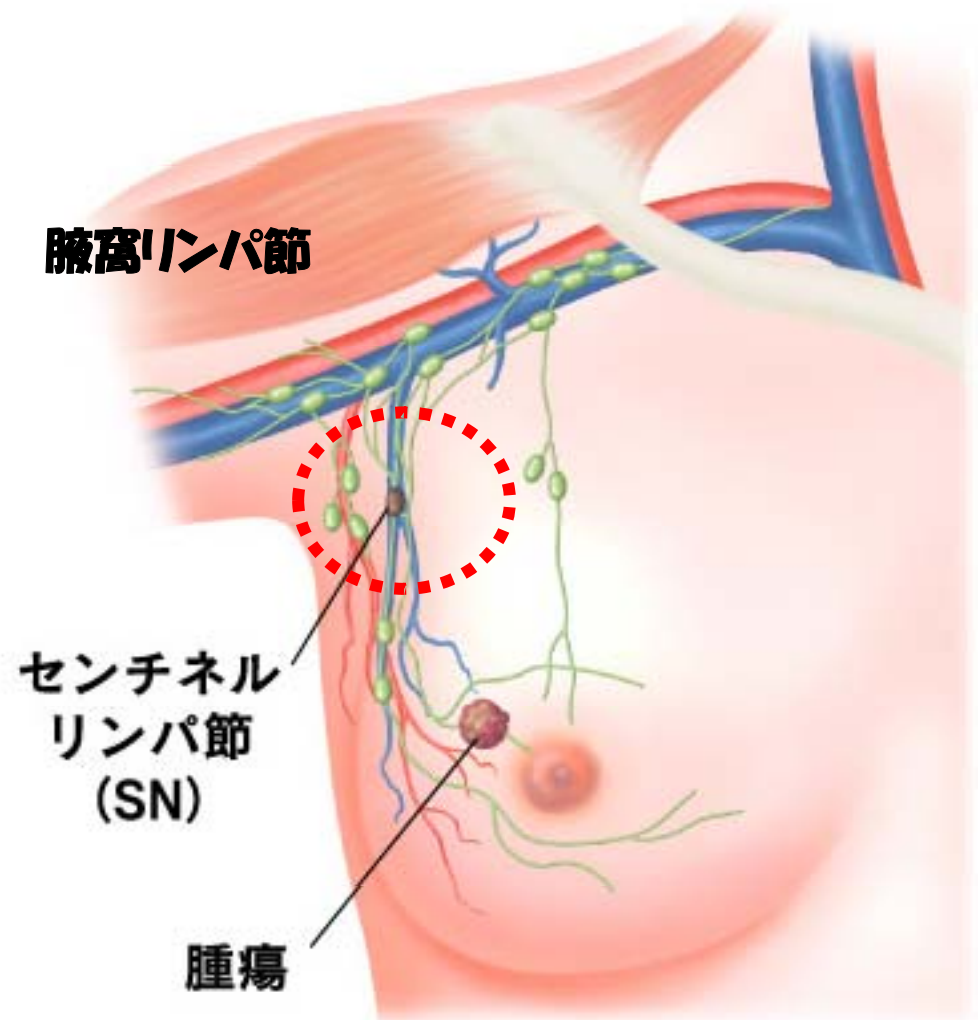
## センチネルリンパ節

(最初に転移するリンパ節)



術中の迅速病理検査で  
転移なければ郭清省略

合併症の軽減  
小さな創で手術可能



# 当科での乳腺切除へのこだわり

- **根治性**（しっかり取って治す！！）

**Oncoplastic  
breast surgery**

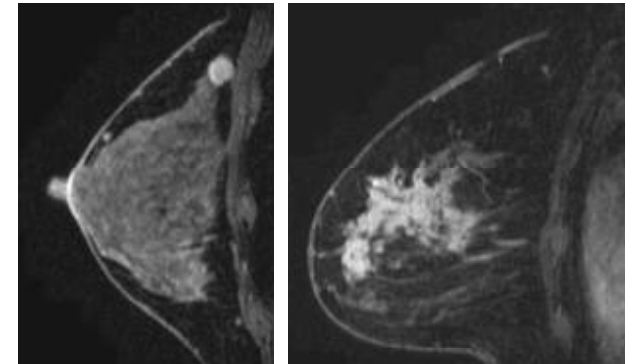
- **整容性**（術後も綺麗な乳房！！）



# 整容性と根治性両立への取り組み

- 術前の正確な画像診断

限局性 or 広範囲



- 最適な手術法の選択

限局性

乳房温存術

最低限の切除範囲

ラジオ波焼灼療法

切らずに治す

広範囲

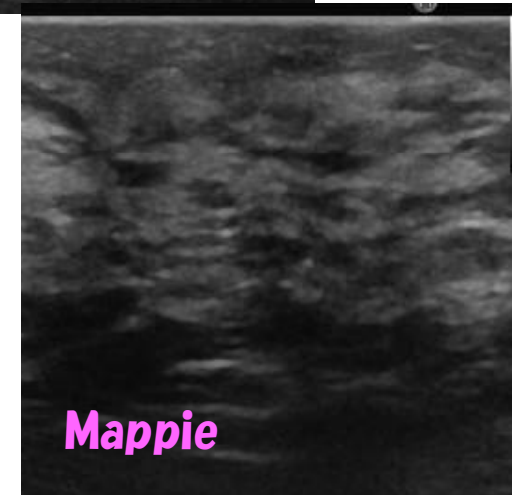
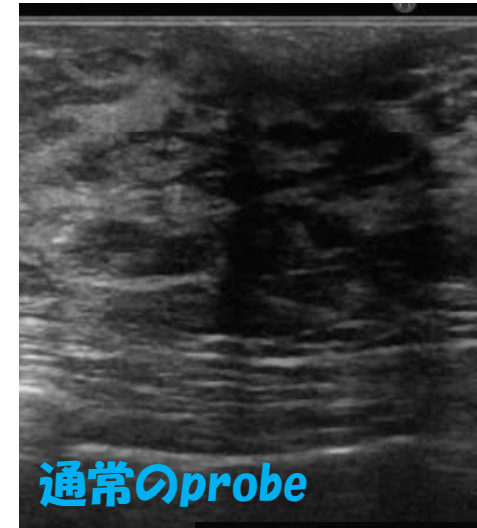
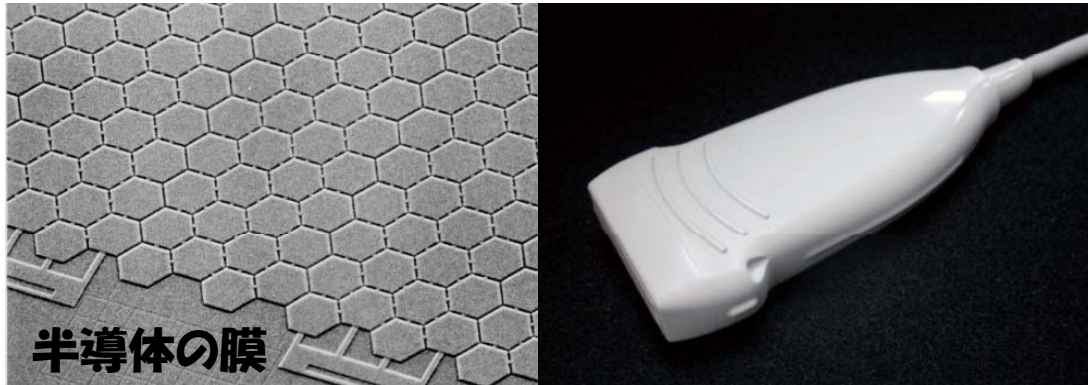
全摘 + 乳房再建

よいきれいな再建

# 正確な画像診断

- 高画質US

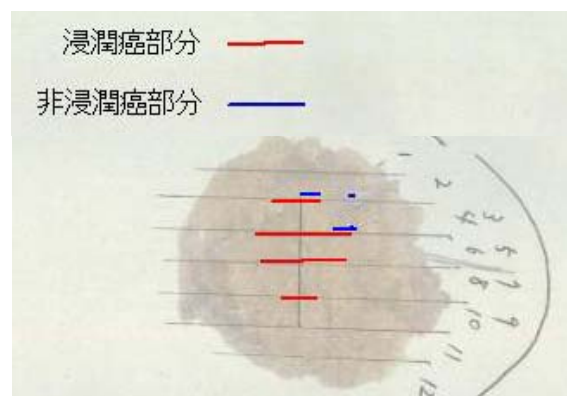
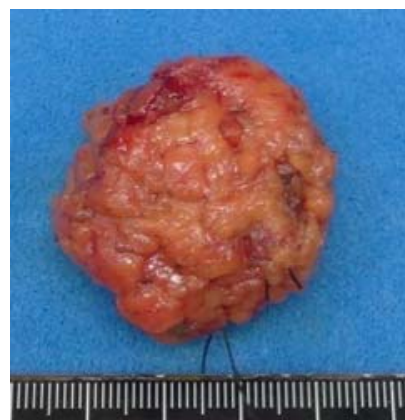
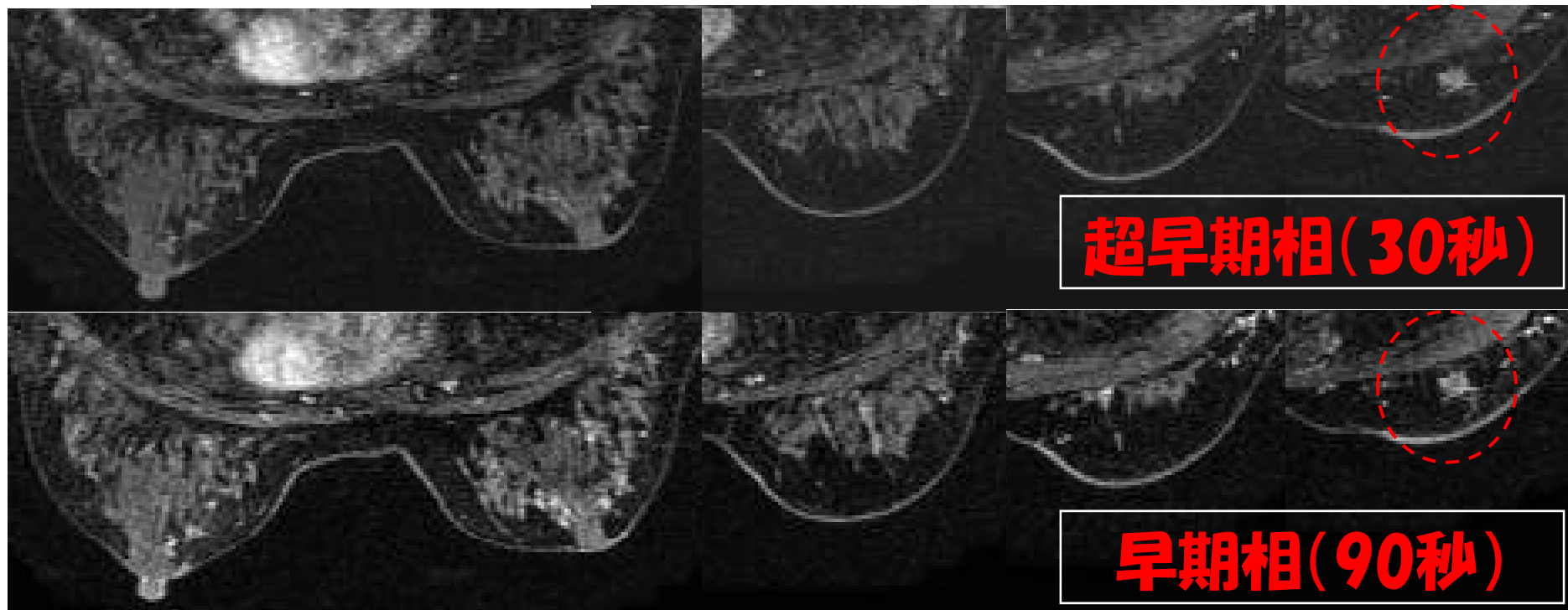
cMUT探触子 Mappieの導入



- 乳腺造影MRI検査

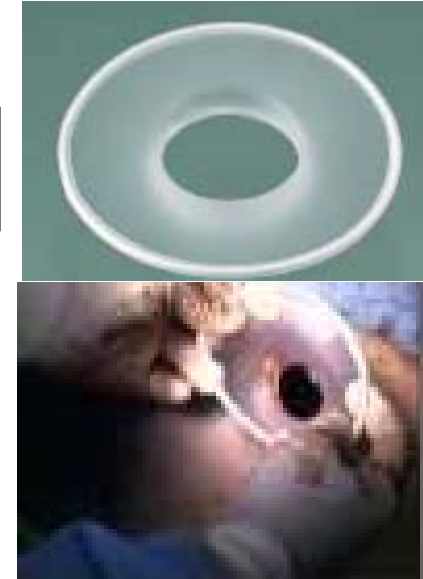
超早期相の撮像追加

# 乳腺造影MRI 超早期相の導入

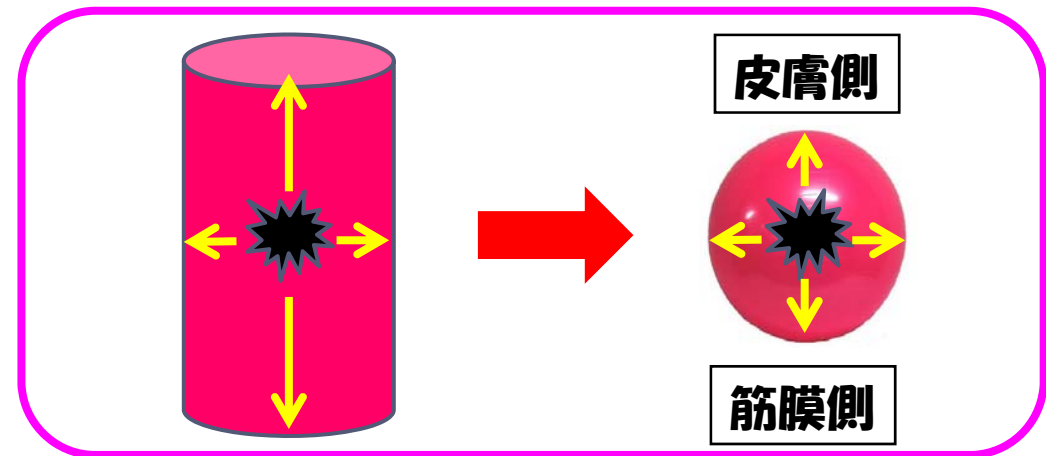


# 切除範囲の縮小への工夫

乳輪切開, 腋窩切開, ラッププロテクター使用



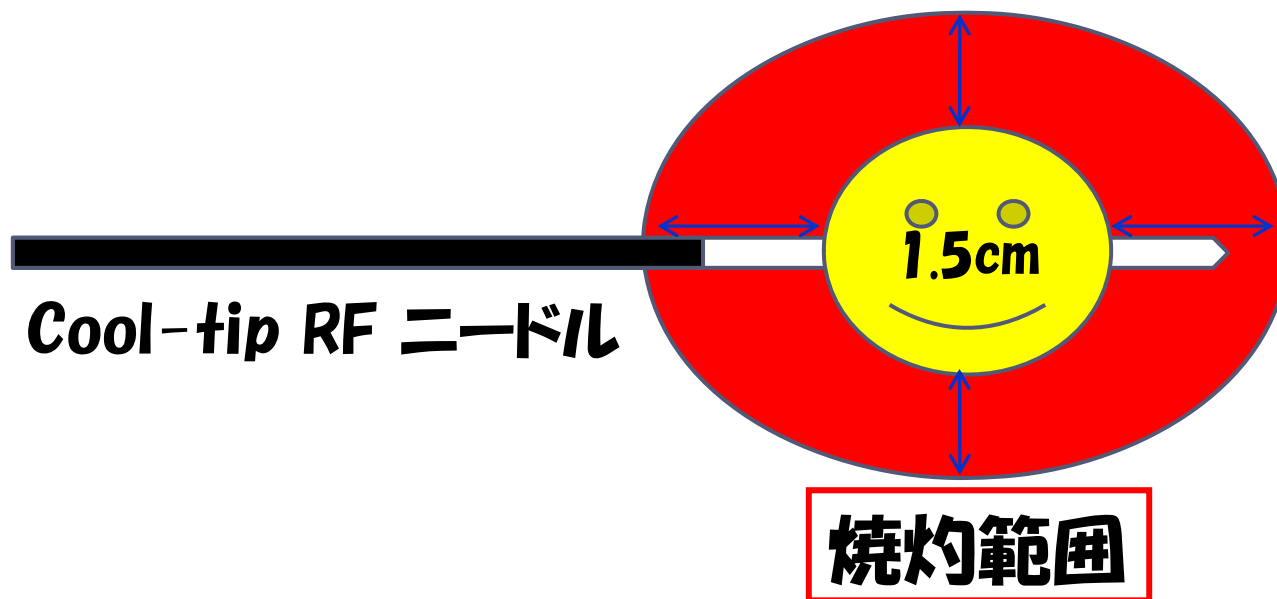
**Ball like resection**  
正確な画像診断  
→ 最小限の切除



# ラジオ波焼灼術 (RFA) の治療

厚生省より先進医療Bに認可された  
多施設共同RFA臨床試験に参加

4 × 3cm の焼灼領域



腫瘍径1.5cm以下がRFAの適応

# 整容性と根治性を追求した 乳房温存術を行うには？

- 手術の為の詳細な画像診断が重要！！  
攻める手術か？ 攻めない手術か？

攻めれない場合は・・・

乳房切除術＋乳房再建へ

きれいな再建を！！

- 術後の画像検討会（病理との整合性）  
乳腺外科医・放射線科医・病理医  
合同カンファレンス

# 乳がん患者さんの思い

根治性(治療)

◎「癌をしっかり取って！」

整容性(美容)

◎「美しくいたい！」