

**待ったなしのがん治療(胸部・乳腺)**

**乳がん治療 局所療法と全身療法**

**広島市立広島市民病院**

**乳腺外科 伊藤充矢**

# 乳がん治療

局所治療（手術・放射線治療）

局所治療＋全身治療

全身治療（薬物療法）

再発治療

緩和ケア

早期  
乳がん

局所進行  
乳がん

転移性  
乳がん



# 局所療法・全身療法

- 局所治療（手術・放射線治療）

- 全身治療（薬物療法）

ホルモン療法

化学療法

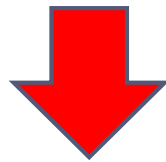
分子標的療法

# 待ったなしの乳がん治療 オンコロジック・エマージェンシー

- **骨転移：脊髄圧迫症状**
- **癌性心嚢水：心タンポナーテ**
- **化学療法中：発熱性好中球減少症**

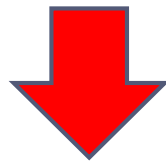
# 乳がん治療の導入

病状についての十分な説明



病状の理解

本人・家族の希望確認



病状の受け入れ

治療方針決定

# 乳がん手術

## ボディイメージの変化

- **乳房全摘**      **受け入れの難しさ**  
**非触知・早期乳がん(非浸潤癌)**  
**広範囲な乳房内の拡が**
- **乳房温存術**      **乳房変形への不安**

# 当科での乳がん手術のこだわり

- **根治性**（しっかり取って治す！！）

***Oncoplastic  
breast surgery***

- **整容性**（術後もきれいな乳房！！）

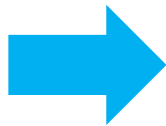
# 整容性と根治性に対する基本方針

病状の把握

詳細な画像診断

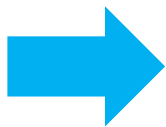
術前病理検査

進行癌



根治性優先

早期癌



根治性

$\geq$

整容性

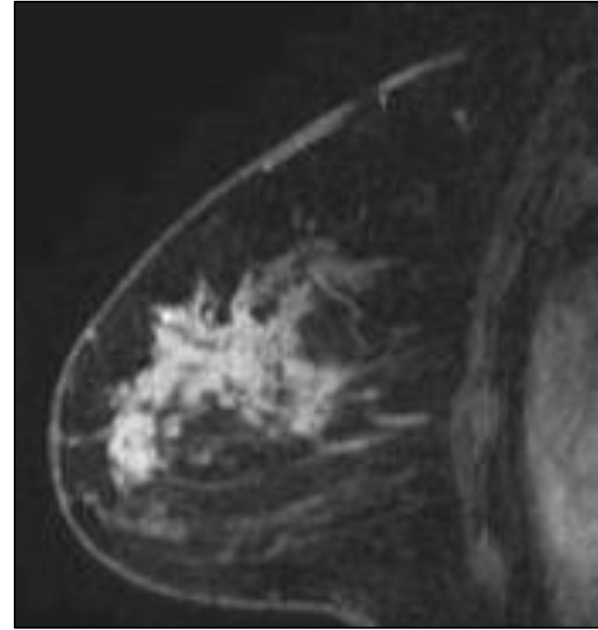
根治性を損なわずに整容性を高める



# 整容性と根治性両立への取り組み

- 術前の正確な画像診断

限局性 or 広範囲



- 最適な手術法の選択

限局性

乳房温存術

最低限の切除範囲

ラジオ波焼灼療法

切らずに治す

広範囲

全摘 + 乳房再建

きれいな  
乳房再建

(術前治療 → 縮小手術)

# 整容性と根治性を追求した 乳房温存術を行うには？

- **手術の為の詳細な画像診断が重要！！**  
**攻める手術か？ 攻めない手術か？**
- **攻めれない場合は…**  
**乳房切除術＋乳房再建へ**  
**きれいな乳房再建を！！**

# 整容性と根治性を追求した 乳房切除＋乳房再建への取り組み

- 正確な広がり診断
- 自立たない皮膚切開
- 形成外科と密に連携

# 待ったなしの 乳がん治療

まず病氣と向き合う事  
受け入れる努力をする事

受け入れるために…

乳がんへの理解を深める事