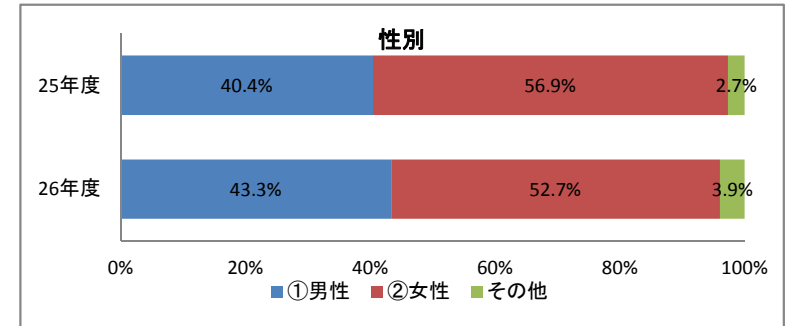
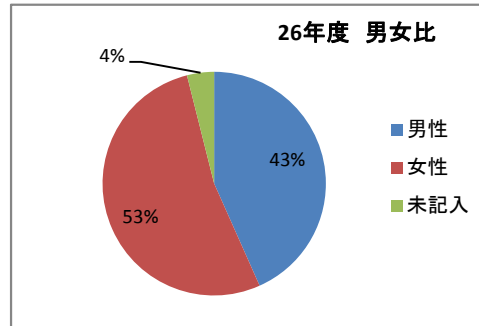


平成26年度外来患者アンケート(H26.10.17実施)集計報告

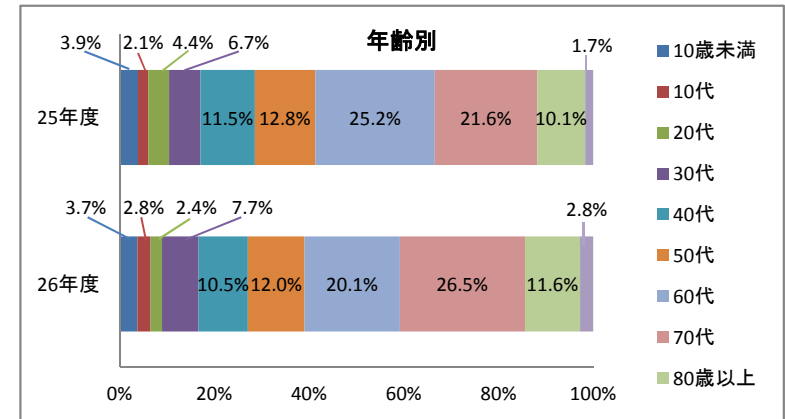
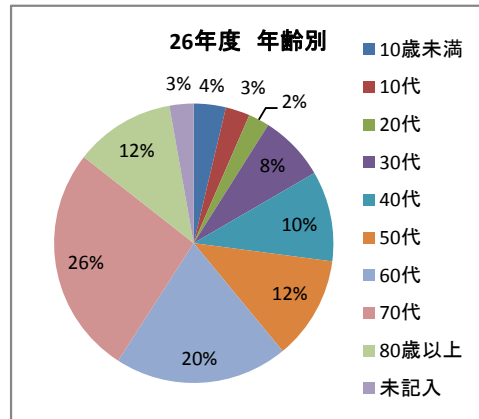
(1)性別

	26年度		25年度		年度比
	人	%	人	%	
①男性	373	43.3%	303	40.4%	2.9%
②女性	454	52.7%	427	56.9%	-4.2%
未記入	34	3.9%	20	2.7%	1.3%
合計	861	100.0%	750	100.0%	



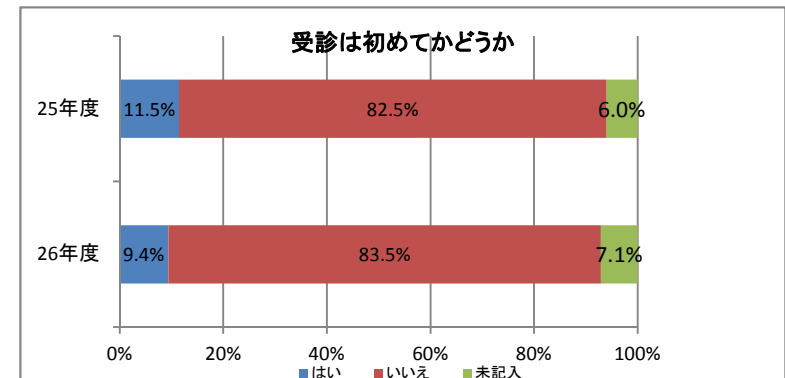
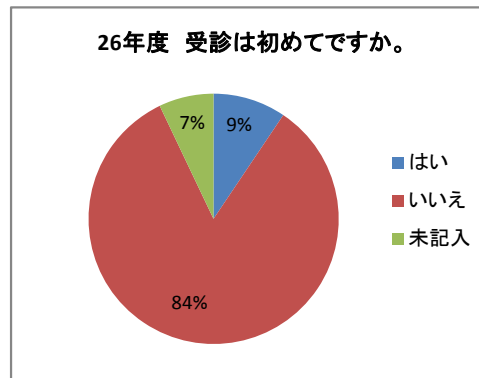
(2)年齢

	26年度		25年度		年度比
	人	%	人	%	
10歳未満	32	3.7%	29	3.9%	-0.2%
10代	24	2.8%	16	2.1%	0.7%
20代	21	2.4%	33	4.4%	-2.0%
30代	66	7.7%	50	6.7%	1.0%
40代	90	10.5%	86	11.5%	-1.0%
50代	103	12.0%	96	12.8%	-0.8%
60代	173	20.1%	189	25.2%	-5.1%
70代	228	26.5%	162	21.6%	4.9%
80歳以上	100	11.6%	76	10.1%	1.5%
未記入	24	2.8%	13	1.7%	1.1%
合計	861	100.0%	750	100.0%	



(3)広島市民病院への受診は初めてですか

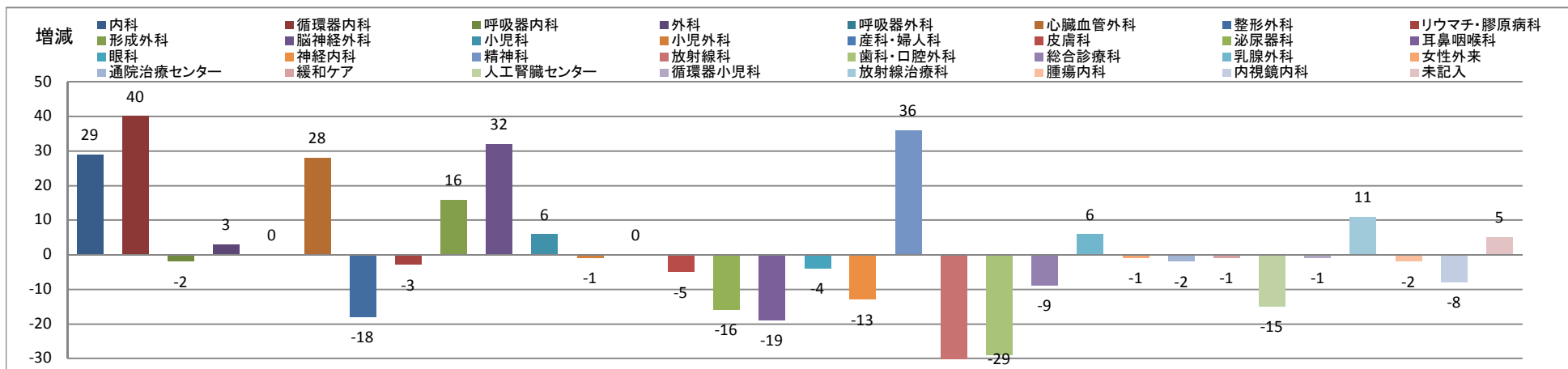
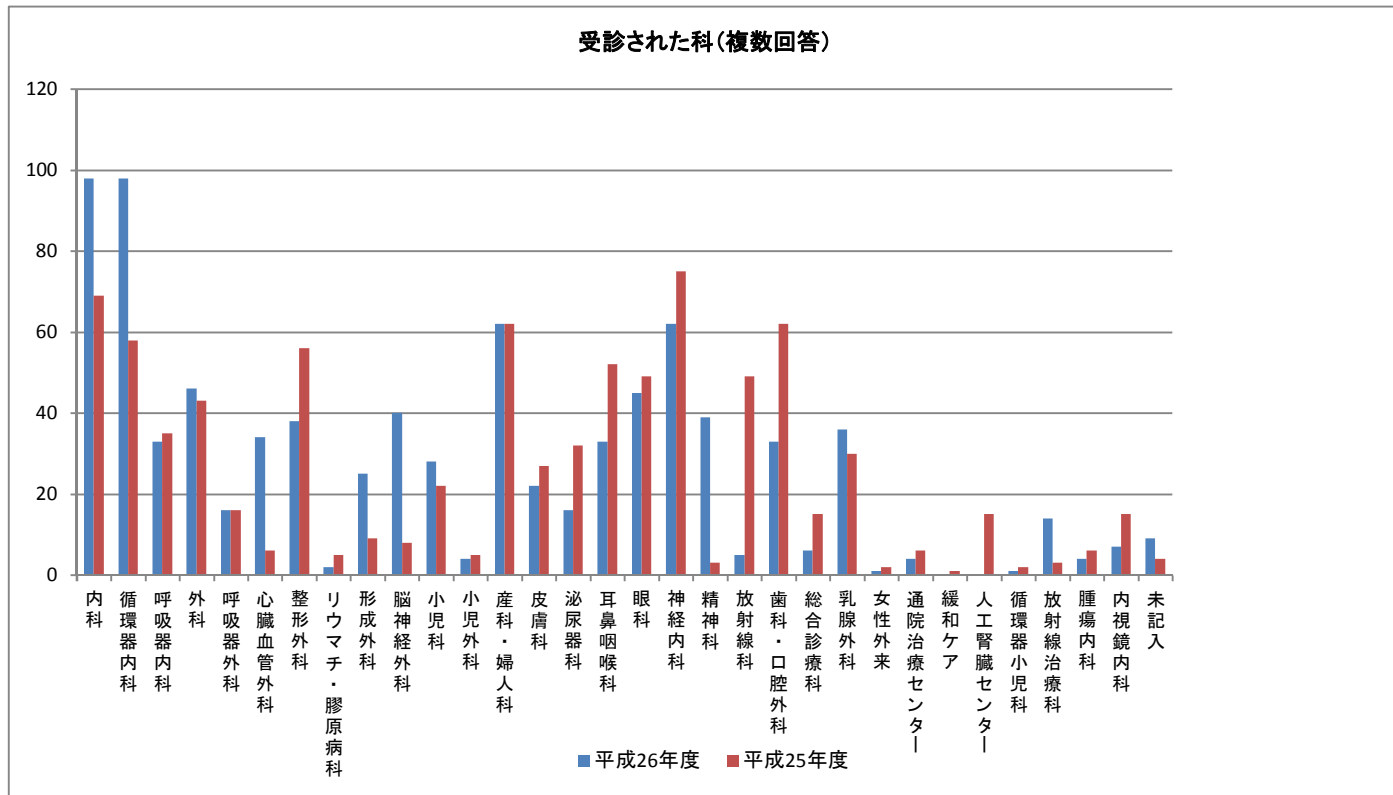
	26年度		25年度		年度比
	人	%	人	%	
①はい	81	9.4%	86	11.5%	-2.1%
②いいえ	719	83.5%	619	82.5%	1.0%
未記入	61	7.1%	45	6.0%	1.1%
合計	861	100.0%	750	100.0%	



平成26年度外来患者アンケート(H26.10.17実施)集計報告

(4) 受診された診療科(複数回答)

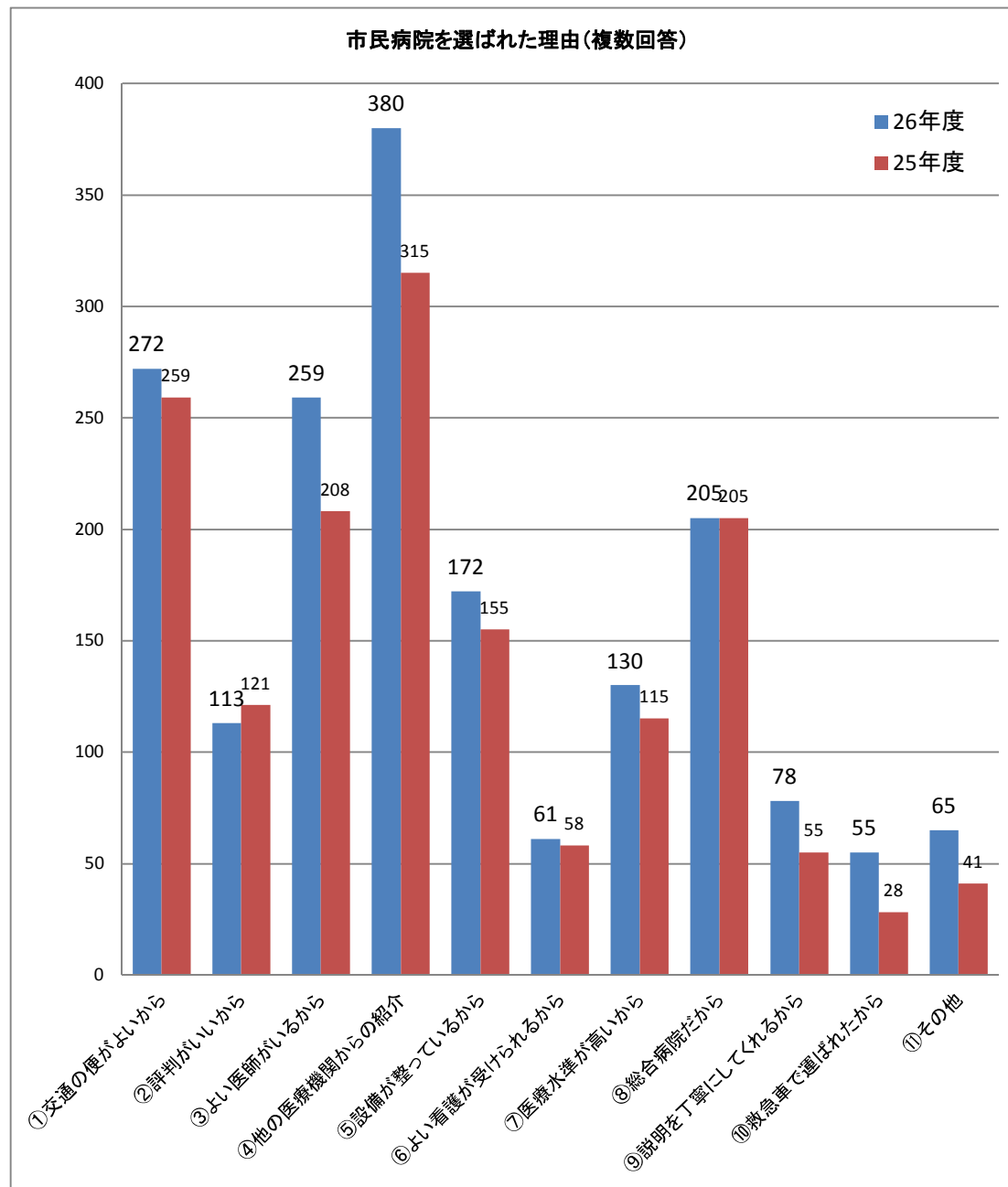
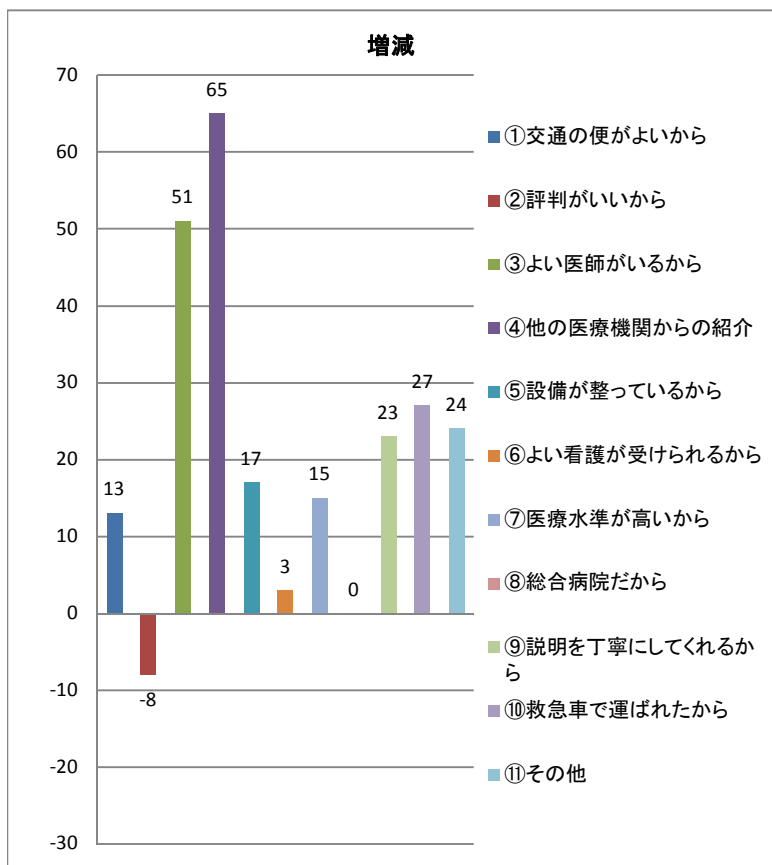
	26年度	25年度	増減
内科	98	69	29
循環器内科	98	58	40
呼吸器内科	33	35	-2
外科	46	43	3
呼吸器外科	16	16	0
心臓血管外科	34	6	28
整形外科	38	56	-18
リウマチ・膠原病科	2	5	-3
形成外科	25	9	16
脳神経外科	40	8	32
小児科	28	22	6
小児外科	4	5	-1
産科・婦人科	62	62	0
皮膚科	22	27	-5
泌尿器科	16	32	-16
耳鼻咽喉科	33	52	-19
眼科	45	49	-4
神経内科	62	75	-13
精神科	39	3	36
放射線科	5	49	-44
歯科・口腔外科	33	62	-29
総合診療科	6	15	-9
乳腺外科	36	30	6
女性外来	1	2	-1
通院治療センター	4	6	-2
緩和ケア	0	1	-1
人工腎臓センター	0	15	-15
循環器小児科	1	2	-1
放射線治療科	14	3	11
腫瘍内科	4	6	-2
内視鏡内科	7	15	-8
未記入	9	4	5



平成26年度外来患者アンケート(H26.10.17実施)集計報告

2 広島市民病院を選ばれた理由を教えてください(複数回答)

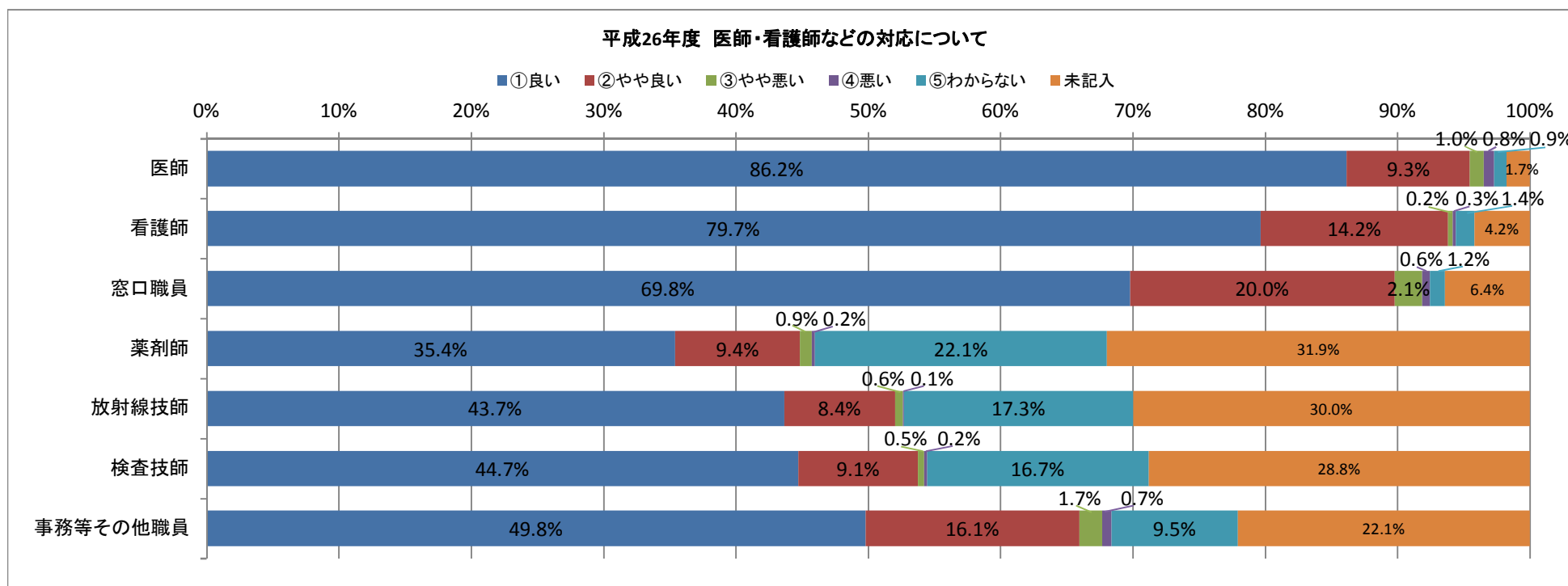
	26年度	25年度	増減
①交通の便がよいから	272	259	13
②評判がいいから	113	121	-8
③よい医師がいるから	259	208	51
④他の医療機関からの紹介	380	315	65
⑤設備が整っているから	172	155	17
⑥よい看護が受けられるから	61	58	3
⑦医療水準が高いから	130	115	15
⑧総合病院だから	205	205	0
⑨説明を丁寧にしてくれるから	78	55	23
⑩救急車で運ばれたから	55	28	27
⑪その他	65	41	24



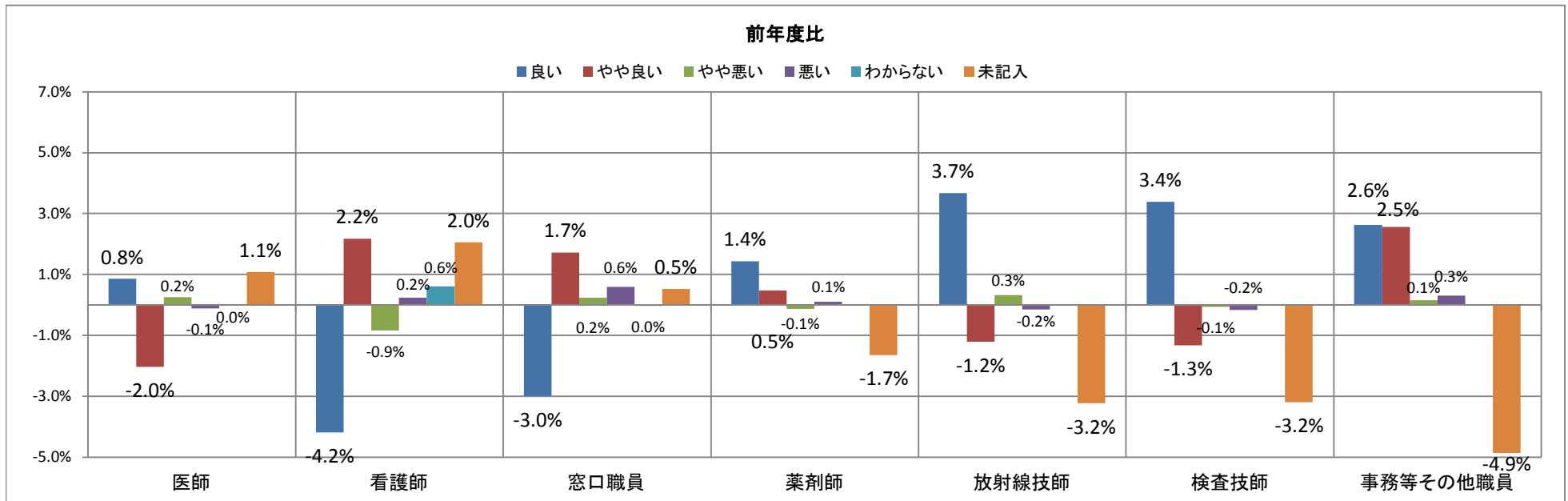
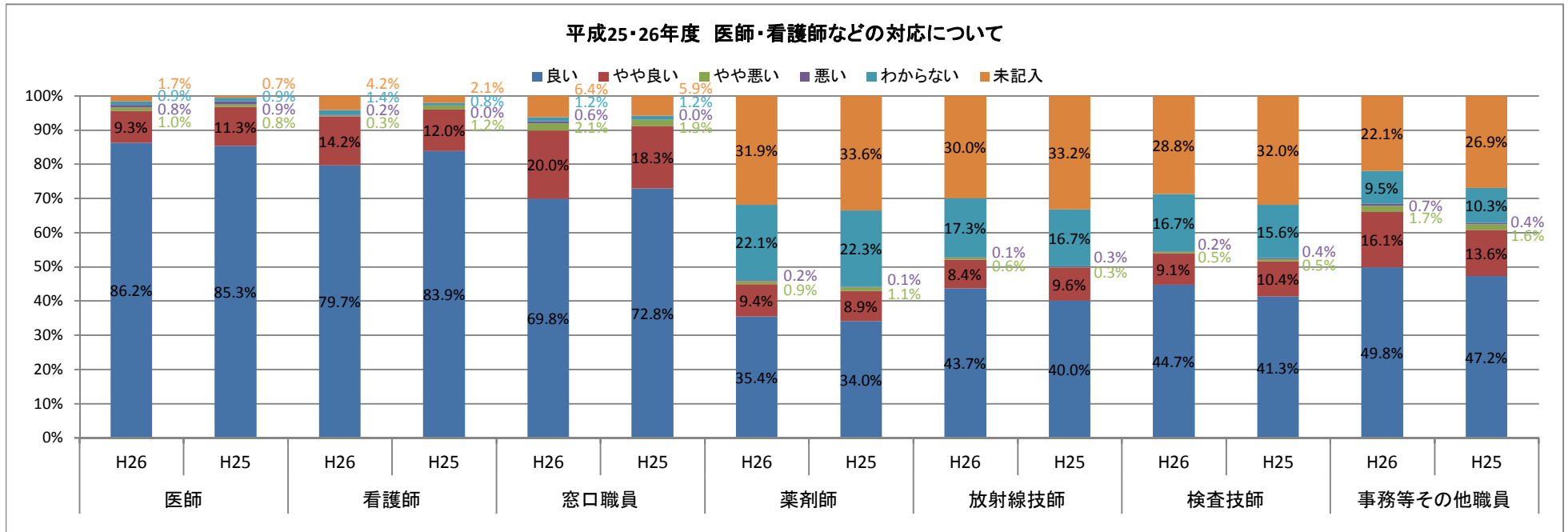
平成26年度外来患者アンケート(H26.10.17実施)集計報告

3 医師、看護師などの対応について

	年度	①良い			②やや良い			③やや悪い			④悪い			⑤わからない			未記入		
		人	%	年度比	人	%	年度比	人	%	年度比	人	%	年度比	人	%	年度比	人	%	年度比
医師	H26	742	86.2%	0.8%	80	9.3%	-2.0%	9	1.0%	0.2%	7	0.8%	-0.1%	8	0.9%	0.0%	15	1.7%	1.1%
	H25	640	85.3%		85	11.3%		6	0.8%		7	0.9%		7	0.9%		5	0.7%	
看護師	H26	686	79.7%	-4.2%	122	14.2%	2.2%	3	0.3%	-0.9%	2	0.2%	0.2%	12	1.4%	0.6%	36	4.2%	2.0%
	H25	629	83.9%		90	12.0%		9	1.2%		0	0.0%		6	0.8%		16	2.1%	
窓口職員	H26	601	69.8%	-3.0%	172	20.0%	1.7%	18	2.1%	0.2%	5	0.6%	0.6%	10	1.2%	0.0%	55	6.4%	0.5%
	H25	546	72.8%		137	18.3%		14	1.9%		0	0.0%		9	1.2%		44	5.9%	
薬剤師	H26	305	35.4%	1.4%	81	9.4%	0.5%	8	0.9%	-0.1%	2	0.2%	0.1%	190	22.1%	-0.2%	275	31.9%	-1.7%
	H25	255	34.0%		67	8.9%		8	1.1%		1	0.1%		167	22.3%		252	33.6%	
放射線技師	H26	376	43.7%	3.7%	72	8.4%	-1.2%	5	0.6%	0.3%	1	0.1%	-0.2%	149	17.3%	0.6%	258	30.0%	-3.2%
	H25	300	40.0%		72	9.6%		2	0.3%		2	0.3%		125	16.7%		249	33.2%	
検査技師	H26	385	44.7%	3.4%	78	9.1%	-1.3%	4	0.5%	-0.1%	2	0.2%	-0.2%	144	16.7%	1.1%	248	28.8%	-3.2%
	H25	310	41.3%		78	10.4%		4	0.5%		3	0.4%		117	15.6%		240	32.0%	
事務等その他職員	H26	429	49.8%	2.6%	139	16.1%	2.5%	15	1.7%	0.1%	6	0.7%	0.3%	82	9.5%	-0.7%	190	22.1%	-4.9%
	H25	354	47.2%		102	13.6%		12	1.6%		3	0.4%		77	10.3%		202	26.9%	



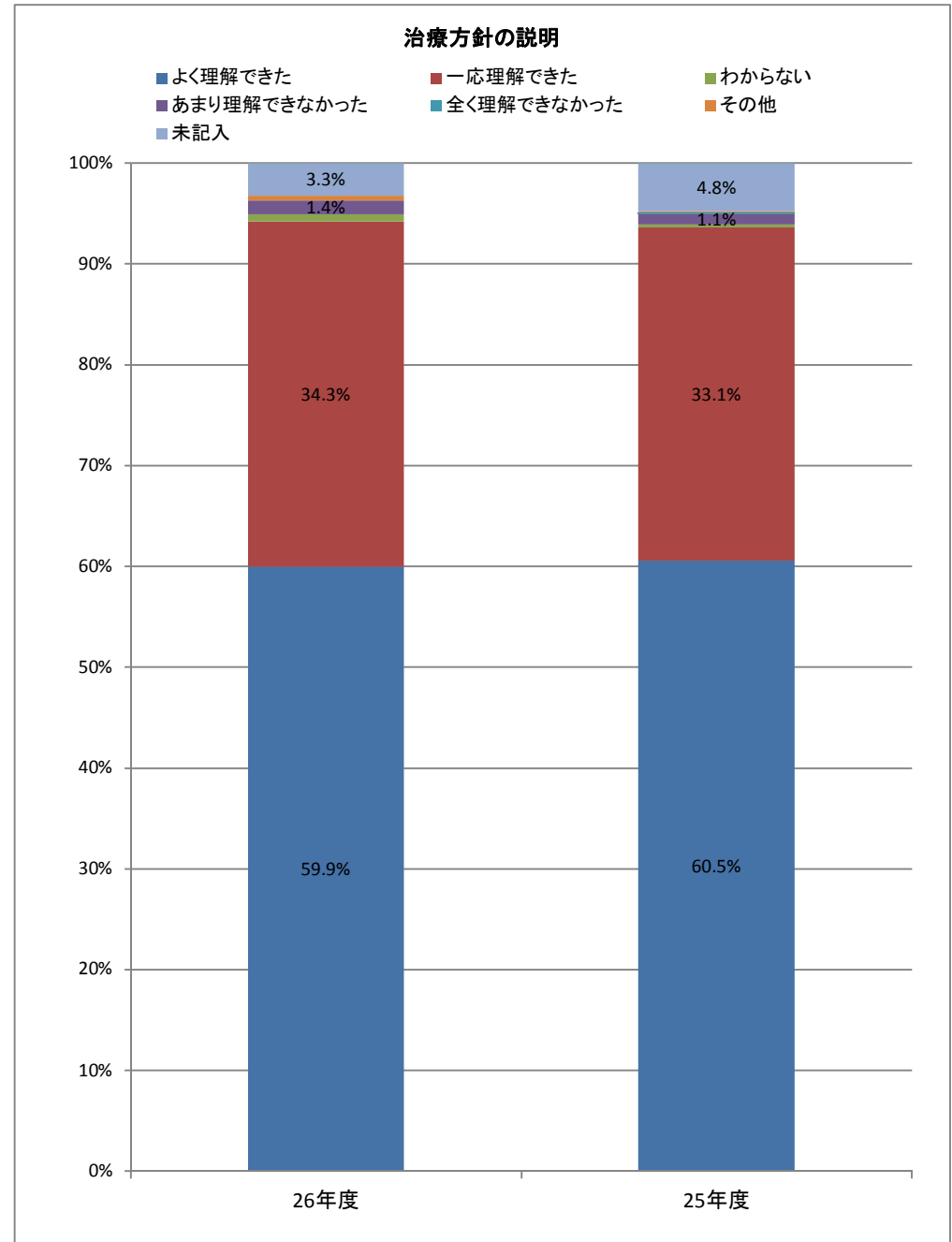
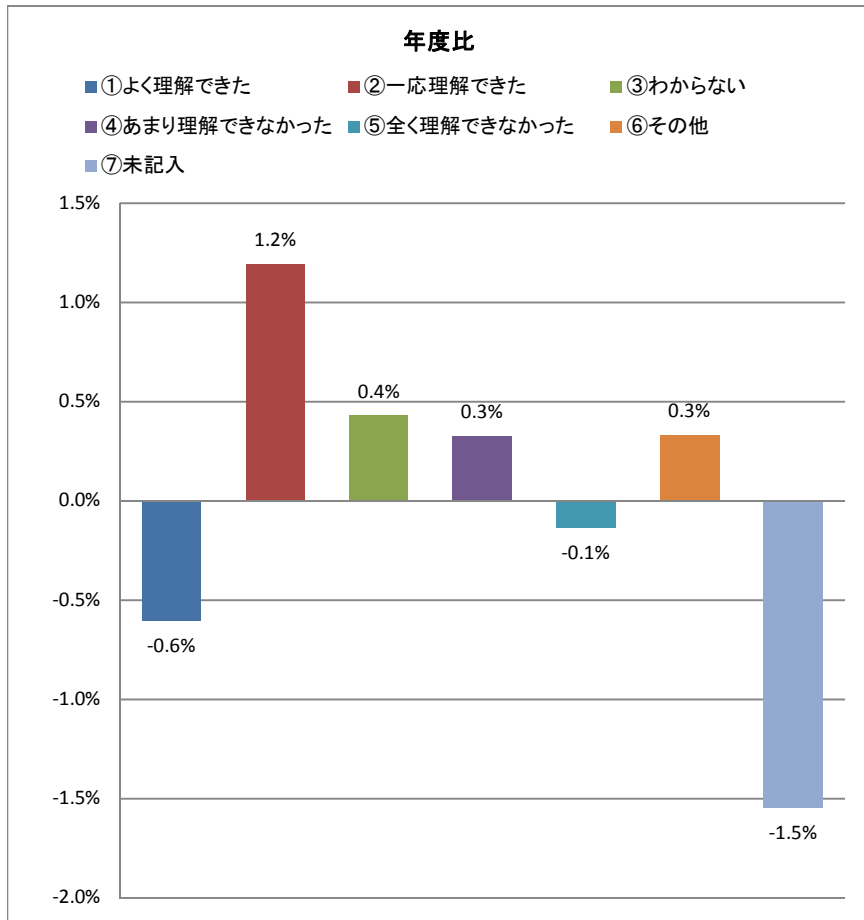
平成26年度外来患者アンケート(H26.10.17実施)集計報告



平成26年度外来患者アンケート(H26.10.17実施)集計報告

4 外来受診された際に病状や治療方針の説明はわかりやすかったですか

	26年度		25年度		年度比
	人	%	人	%	%
①よく理解できた	516	59.9%	454	60.5%	-0.6%
②一応理解できた	295	34.3%	248	33.1%	1.2%
③わからない	6	0.7%	2	0.3%	0.4%
④あまり理解できなかった	12	1.4%	8	1.1%	0.3%
⑤全く理解できなかった	0	0.0%	1	0.1%	-0.1%
⑥その他	4	0.5%	1	0.1%	0.3%
⑦未記入	28	3.3%	36	4.8%	-1.5%
合計	861	100%	750	100%	



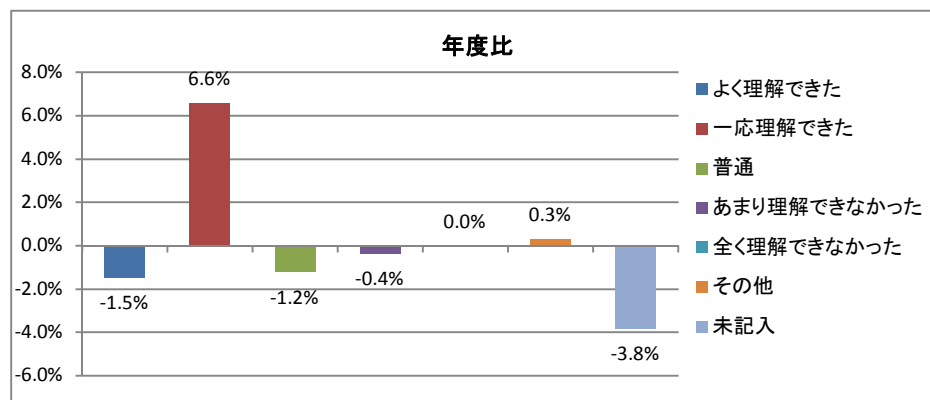
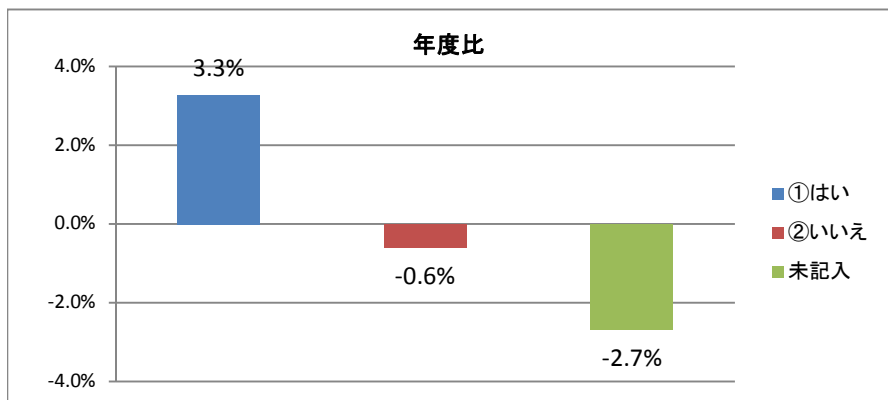
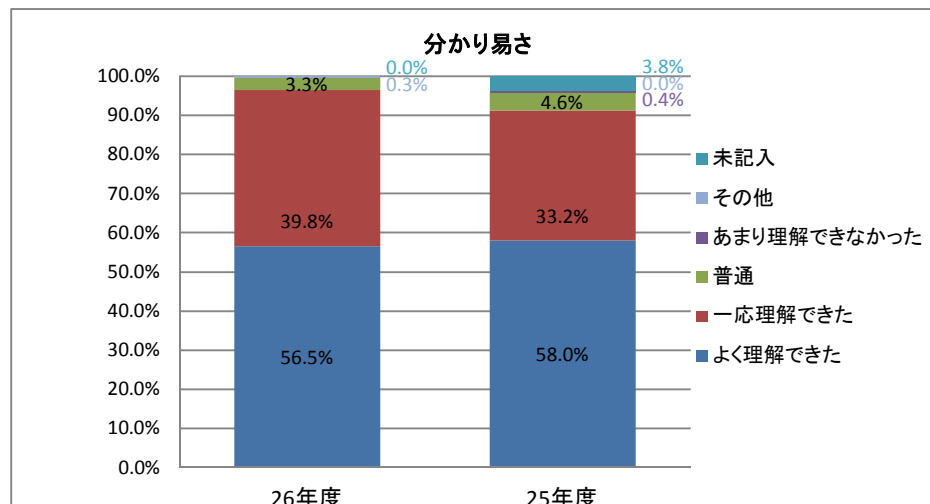
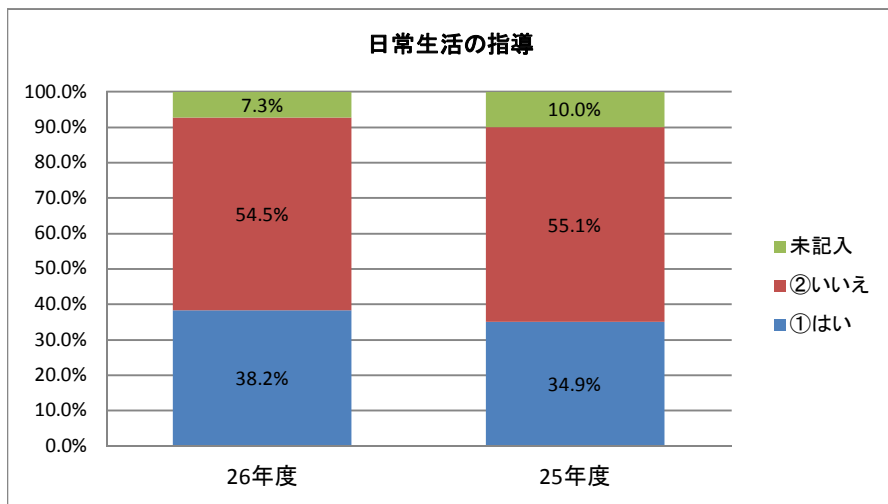
平成26年度外来患者アンケート(H26.10.17実施)集計報告

5 看護師から日常生活の指導を受けられましたか

	26年度		25年度		年度比
	人	%	人	%	%
①はい	329	38.2%	262	34.9%	3.3%
②いいえ	469	54.5%	413	55.1%	-0.6%
未記入	63	7.3%	75	10.0%	-2.7%
合計	861	100.0%	750	100.0%	

「はい」と答えられた方へ、分かり易かったですか

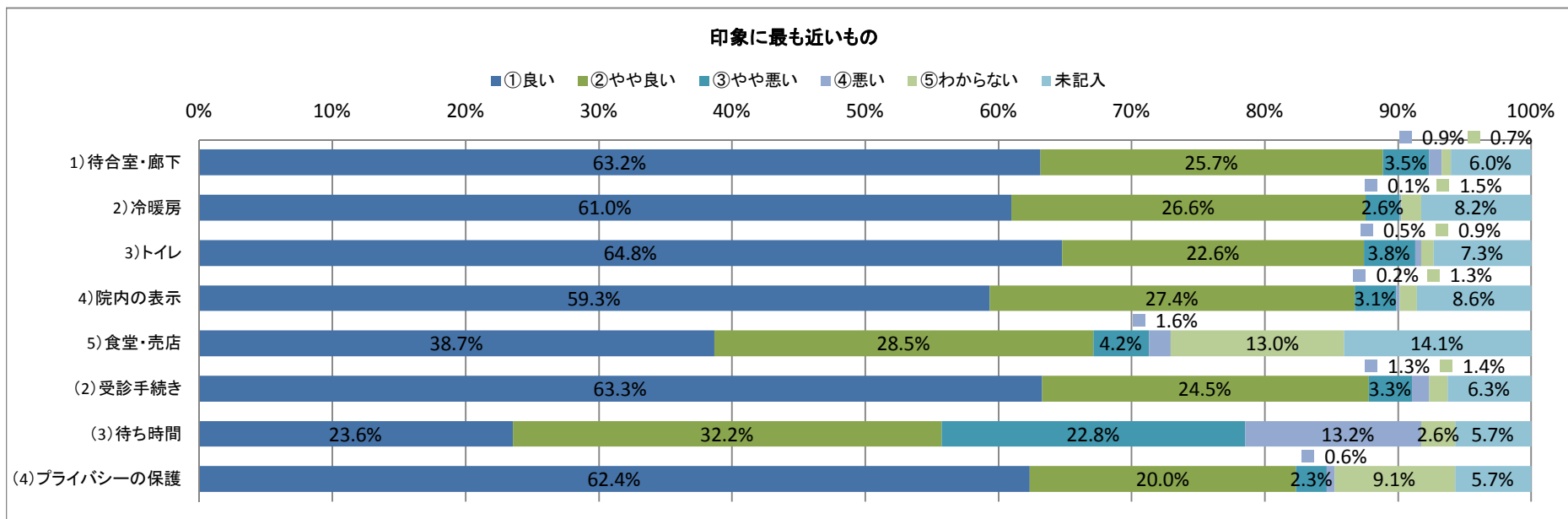
	26年度		25年度		年度比
	人	%	人	%	%
よく理解できた	186	56.5%	152	58.0%	-1.5%
一応理解できた	131	39.8%	87	33.2%	6.6%
普通	11	3.3%	12	4.6%	-1.2%
あまり理解できなかった	0	0.0%	1	0.4%	-0.4%
全く理解できなかった	0	0.0%	0	0.0%	0.0%
その他	1	0.3%	0	0.0%	0.3%
未記入	0	0.0%	10	3.8%	-3.8%
合計	329	100.0%	262	100.0%	



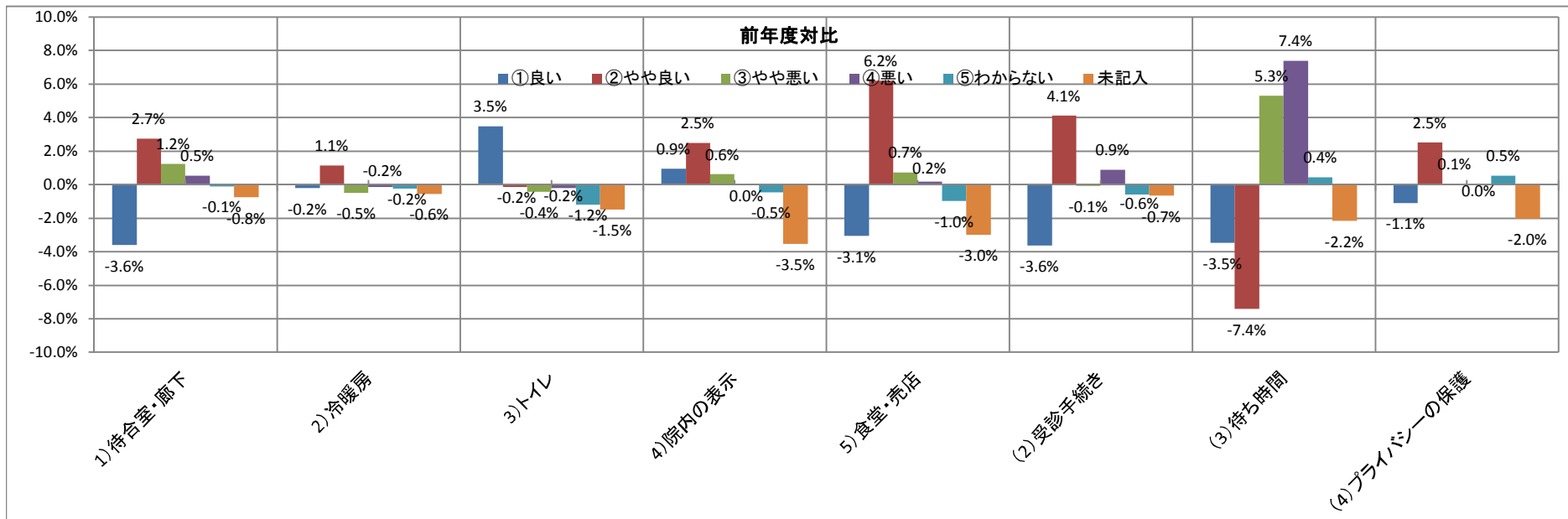
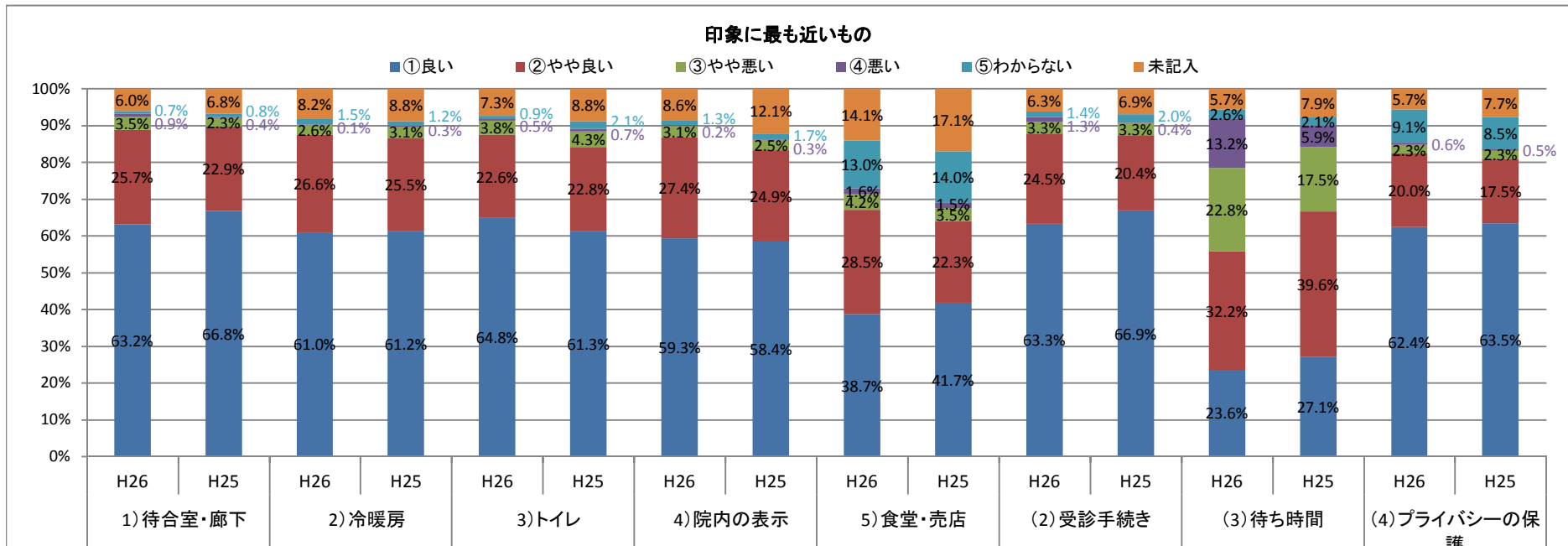
平成26年度外来患者アンケート(H26.10.17実施)集計報告

6 あなたの印象に最も近いものはどれですか(平成26年度 861人、平成25年度 750人)

	年度	①良い			②やや良い			③やや悪い			④悪い			⑤わからない			未記入		
		人	%	年度比	人	%	年度比	人	%	年度比	人	%	年度比	人	%	年度比	人	%	年度比
(1)施設・設備																			
1)待合室・廊下	H26	544	63.2%	-3.6%	221	25.7%	2.7%	30	3.5%	1.2%	8	0.9%	0.5%	6	0.7%	-0.1%	52	6.0%	-0.8%
	H25	501	66.8%		172	22.9%		17	2.3%		3	0.4%		6	0.8%		51	6.8%	
2)冷暖房	H26	525	61.0%	-0.2%	229	26.6%	1.1%	22	2.6%	-0.5%	1	0.1%	-0.2%	13	1.5%	-0.2%	71	8.2%	-0.6%
	H25	459	61.2%		191	25.5%		23	3.1%		2	0.3%		9	1.2%		66	8.8%	
3)トイレ	H26	558	64.8%	3.5%	195	22.6%	-0.2%	33	3.8%	-0.4%	4	0.5%	-0.2%	8	0.9%	-1.2%	63	7.3%	-1.5%
	H25	460	61.3%		171	22.8%		32	4.3%		5	0.7%		16	2.1%		66	8.8%	
4)院内の表示	H26	511	59.3%	0.9%	236	27.4%	2.5%	27	3.1%	0.6%	2	0.2%	0.0%	11	1.3%	-0.5%	74	8.6%	-3.5%
	H25	438	58.4%		187	24.9%		19	2.5%		2	0.3%		13	1.7%		91	12.1%	
5)食堂・売店	H26	333	38.7%	-3.1%	245	28.5%	6.2%	36	4.2%	0.7%	14	1.6%	0.2%	112	13.0%	-1.0%	121	14.1%	-3.0%
	H25	313	41.7%		167	22.3%		26	3.5%		11	1.5%		105	14.0%		128	17.1%	
(2)受診手続き	H26	545	63.3%	-3.6%	211	24.5%	4.1%	28	3.3%	-0.1%	11	1.3%	0.9%	12	1.4%	-0.6%	54	6.3%	-0.7%
	H25	502	66.9%		153	20.4%		25	3.3%		3	0.4%		15	2.0%		52	6.9%	
(3)待ち時間	H26	203	23.6%	-3.5%	277	32.2%	-7.4%	196	22.8%	5.3%	114	13.2%	7.4%	22	2.6%	0.4%	49	5.7%	-2.2%
	H25	203	27.1%		297	39.6%		131	17.5%		44	5.9%		16	2.1%		59	7.9%	
(4)プライバシーの保護	H26	537	62.4%	-1.1%	172	20.0%	2.5%	20	2.3%	0.1%	5	0.6%	0.0%	78	9.1%	0.5%	49	5.7%	-2.0%
	H25	476	63.5%		131	17.5%		17	2.3%		4	0.5%		64	8.5%		58	7.7%	



平成26年度外来患者アンケート(H26.10.17実施)集計報告



平成26年度外来患者アンケート(H26.10.17実施)集計報告

7 広島市民病院を受診してあなたの印象に最も近いものはどれですか (平成26年度 861人、平成25年度 750人)

年度	①良い			②やや良い			③やや悪い			④悪い			⑤わからない			未記入		
	人	%	年度比	人	%	年度比	人	%	年度比	人	%	年度比	人	%	年度比	人	%	年度比
平成26年度	562	65.3%	0.9%	226	26.2%	0.2%	18	2.1%	0.6%	4	0.5%	0.1%	10	1.2%	0.1%	41	4.8%	-1.9%
平成25年度	483	64.4%		195	26.0%		11	1.5%		3	0.4%		8	1.1%		50	6.7%	

