

女性外来に関するアンケート調査

結 果 報 告 書

(概 要)

平成22年12月

調査実施の概要

1. 調査の目的

当院における女性外来は、平成16年(2004年)11月に開設されてから約6年が経過し、平成22年(2010年)3月までに300人を超える方が受診している。

当院の女性外来について、これまで受診された方の意見を参考にするため調査を実施し、調査結果を今後の女性外来の運営に役立てることを目的として実施した。

2. 調査対象者

平成16年(2004年)11月から平成22年(2010年)3月までに当院の女性外来を受診した方278人(住所不明により返戻された方及び死亡された方を除く)

3. 調査方法

郵送による調査

4. 調査期間

平成22年(2010年)8月9日(月) ~ 平成22年(2010年)8月25日(水)

5. 調査内容

女性外来を受診したきっかけ、診療内容、診療時間その他受診されたときの満足度等について総合的に調査した。

6. 回答状況

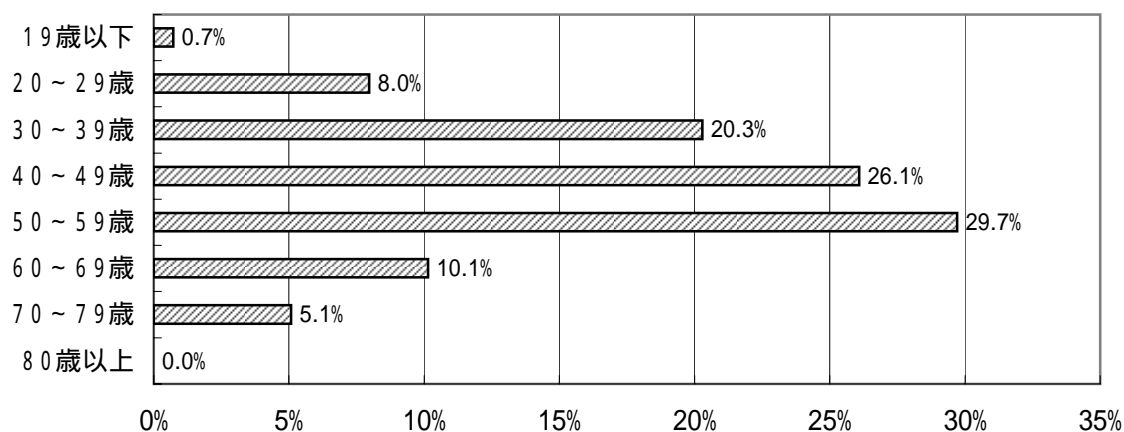
発送数	回収数	回収率
278	138	49.6%

調査結果の概要

1 女性外来を受診したときの年齢について

女性外来を受診されたときの年齢は、「50歳代(50歳～59歳)」が29.7%と最も多く、次いで「40歳代(40歳～49歳)」が26.1%、「30歳代(30歳～39歳)」20.3%と続き、この年代をあわせて76.1%となり大半を占めている。

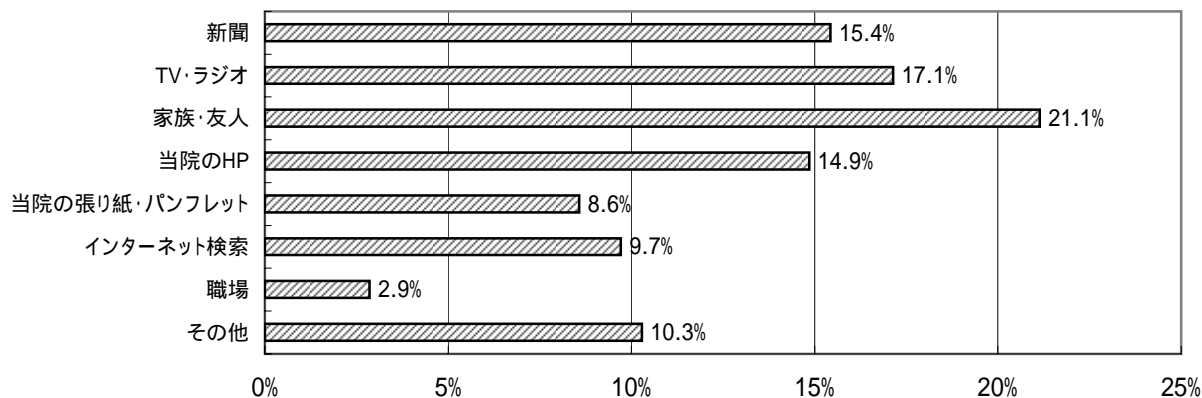
(図-1) 何歳のとき女性外来を受診されましたか



2 女性外来を知ったきっかけについて

女性外来を知ったきっかけは、「家族・友人」(21.1%)が最も多いが、次いで「TV・ラジオ」(17.1%)、「新聞」(15.4%)となっている。更に「当院のホームページ」(14.9%)、「インターネット検索」(9.7%)によって情報を得ている。

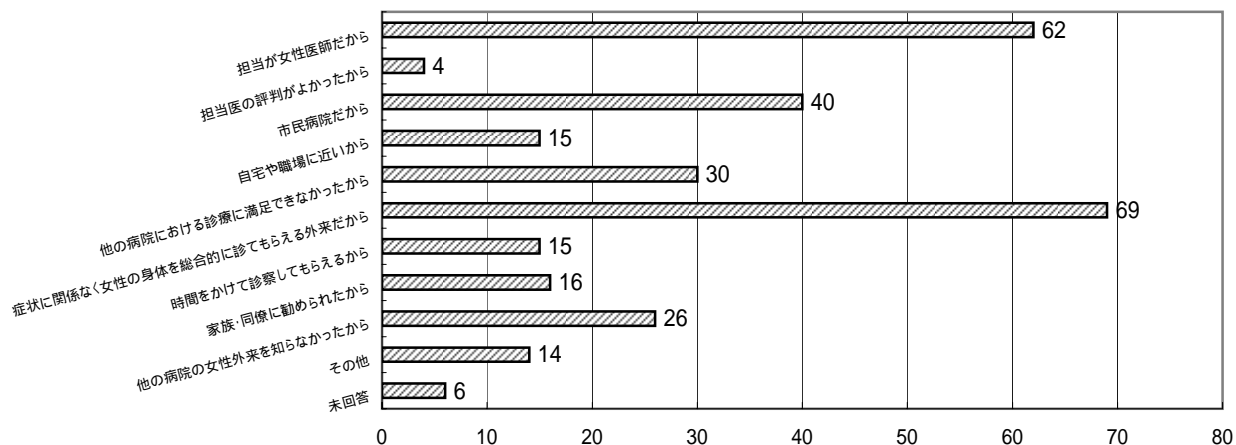
(図-2) 当院の女性外来を知ったきっかけ



3 女性外来を受診しようとしたきっかけについて

女性外来を受診しようと思ったきっかけは、「症状に関係なく女性の身体を総合的に診てもらえる外来だから」が最も多く(69件)、次いで「担当が女性医師だから」(62件)、「市民病院だから」(40件)と続いている。

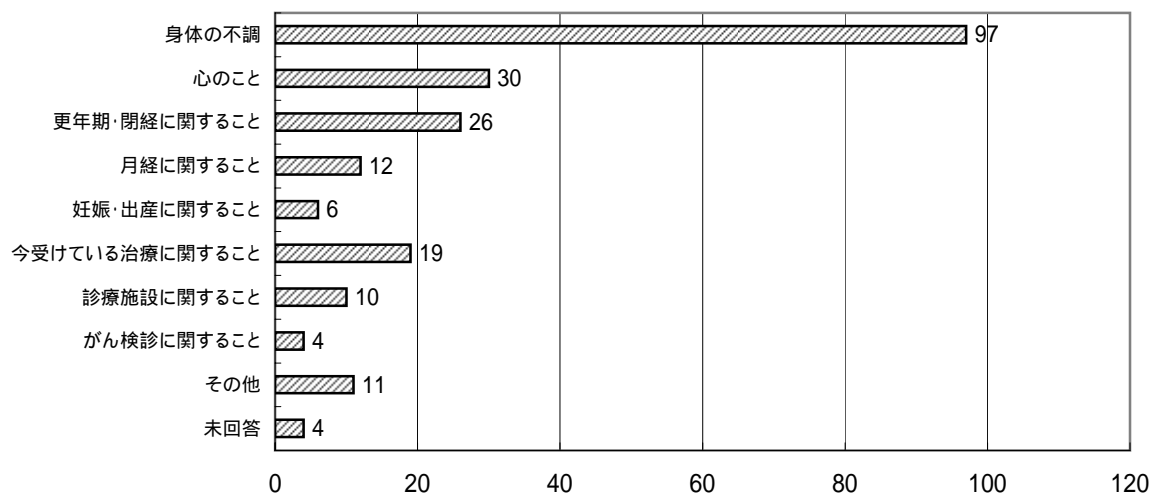
(図-3) 当院の女性外来を受診しようとしたきっかけ(複数回答)



4 女性外来における相談内容について

女性外来における相談内容は、「身体の不調」(97件)が最も多く、「心のこと」(30件)、「更年期・閉経に関すること」(26件)と続いている。これらの相談が全体の約7割を占めている。

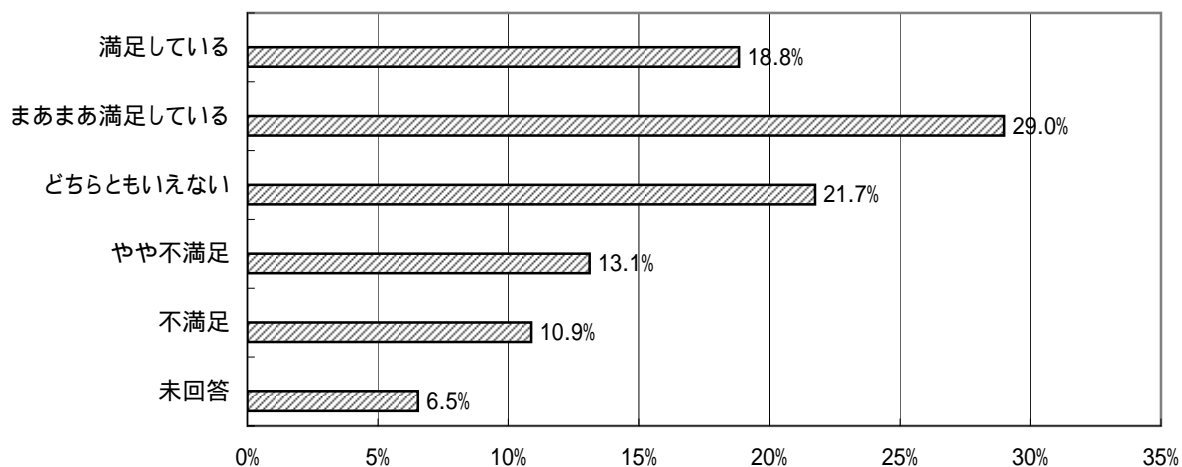
(図-4) 相談内容は何ですか(複数回答)



5 女性外来における診察内容について

女性外来における診察相談内容については、「満足している」(18.8%)、「まあまあ満足している」(29.0%)と約半数の方が満足していると回答する一方で、「不満足」(10.9%)、「やや不満足」(13.1%)となっており、約1/4の方が不満足との回答をしている。

(図-5) 診療内容について

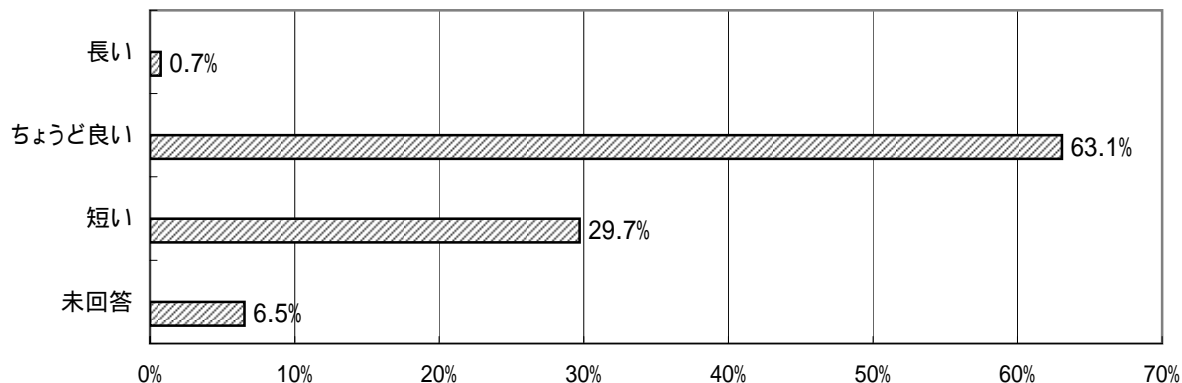


6 女性外来における診察時間について

女性外来における診察時間については、30分を基本としているが、「ちょうど良い」(63.1%)とする回答が最も多く、次いで「短い」(29.7%)となっており、「長い」と感じる回答は0.7%となっている。

(図-6)

診察時間(30分)について

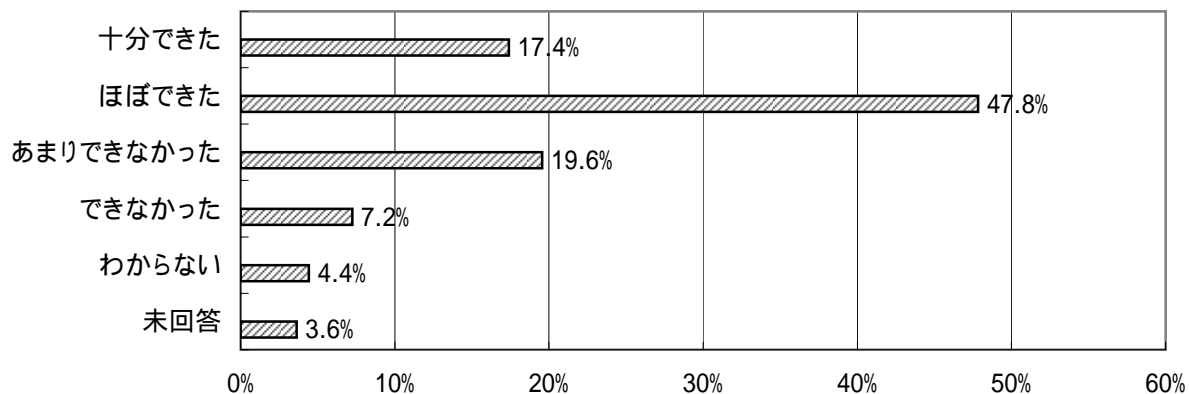


7 女性外来受診時において悩みや疑問を伝えられたかについて

女性外来受診時に、悩みや疑問を医師に伝えることができたかという質問に対しては、「十分できた」(17.4%)、「ほぼできた」(47.8%)あわせて回答の約2/3となっている。一方で、「できなかった」(7.2%)、「あまりできなかった」(19.6%)はあわせて回答の約1/4となっている。

(図-7)

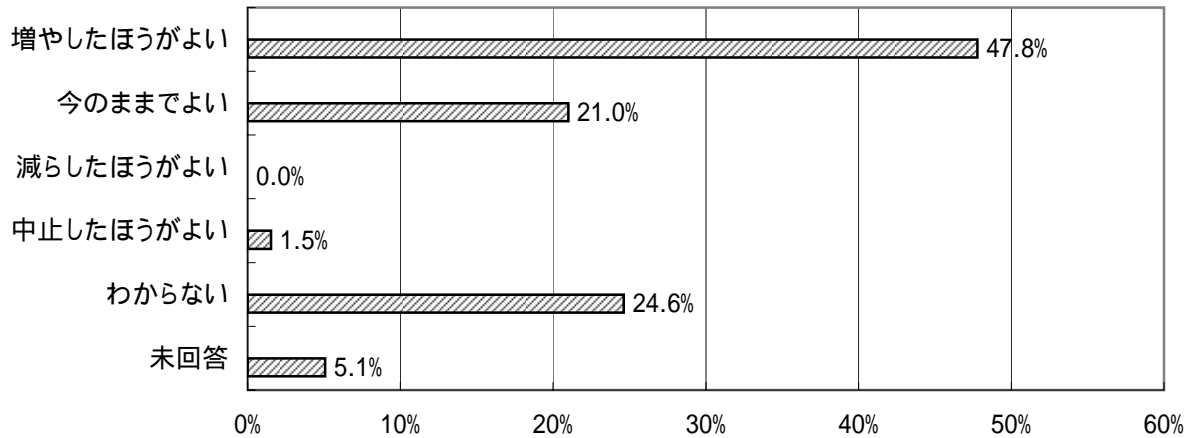
悩みや疑問を十分伝えられたか



8 女性外来の回数について

現在、当院では、女性外来は、毎月第2、第4木曜日の午後開設しているが、今後、女性外来の回数をどのようにしたらよいと思われませんかという質問に対して、「増やしたほうがよい」(47.8%)が最も多く、「今のままでよい」(21.0%)が続き、「中止したほうがよい」(1.5%)はわずかであり、「減らしたほうがよい」という回答は皆無であった。

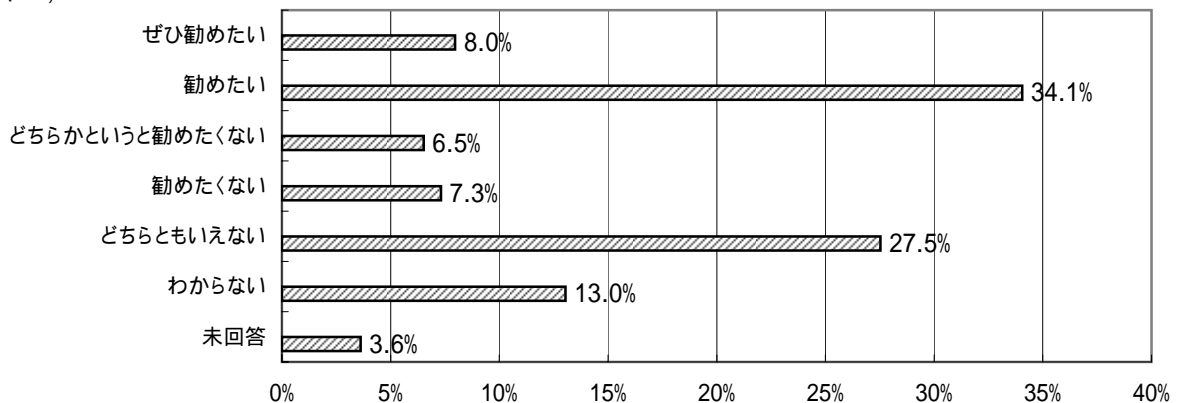
(図-8) 女性外来の診療回数



9 女性外来の他者への紹介について

当院の女性外来を他の方へ勧めるかという質問に対して、「ぜひ勧めたい」(8.0%)、「勧めたい」(34.1%)と勧めたいという積極的な回答があわせて約4割となっている。他方、「勧めたくない」(7.3%)、「どちらかという勧めたくない」(6.5%)という回答が1割強あった。また、「どちらともいえない」(27.5%)と「わからない」(13.0%)をあわせると4割強の回答となっている。

(図-9) 女性外来を知人等に勧めるか



10 その他主な意見について

(寄せられた意見からの抜粋)

- 初診だけでなく、希望すれば何回も受診できるようにしてほしい。継続して診てほしい。
- 複数の専門科(産婦人科、精神科、内科など)の医師から選べるとよい。
- 予約が早い日にちで取れるようにしてほしい。
- 外来日をふやしてほしい。
- 女性外来をなくさないでほしい。
- どの科を受診すればよいかをアドバイスしてくれる場として必要。
- 30分ではうまく伝えられないので、時間を制限しないで診察してほしい。
- 検査や治療をしてほしい。

