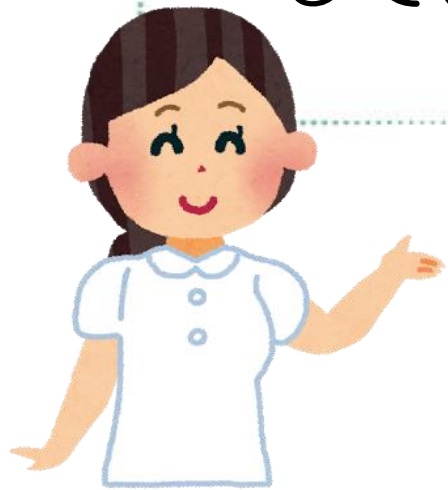


# 看護師の配置について

東7A病棟では1日に、平日は18人以上、土・日・祝は10人以上の看護師が勤務しています。



時間帯ごとの看護師の勤務者数と、1人が受け持つ患者さんの人数は次のとおりです。

時間帯	曜日	看護師勤務者数	受け持ち患者数
8:00 ~16:00	平日	11人	4人
	土・日・祝	4人	11人
16:00 ~21:00	平日	4人	11人
	土・日・祝	3人	15人
21:00 ~8:00	平日	3人	15人
	土・日・祝	3人	15人