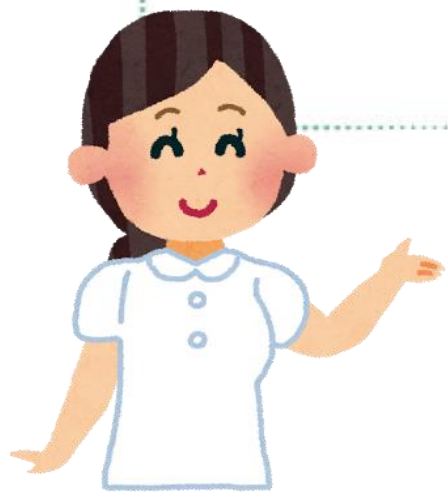


# 看護師の配置について

東9A病棟では1日に、平日は24人以上、土・日・祝は19人以上の看護師が勤務しています。



時間帯ごとの看護師の勤務者数と、1人が受け持つ患者さんの人数は次のとおりです。

| 時間帯             | 曜日    | 看護師勤務者数 | 受け持ち患者数 |
|-----------------|-------|---------|---------|
| 8:00<br>~16:00  | 平日    | 14人     | 4人      |
|                 | 土・日・祝 | 9人      | 5人      |
| 16:00<br>~24:00 | 平日    | 5人      | 9人      |
|                 | 土・日・祝 | 5人      | 9人      |
| 0:00<br>~8:00   | 平日    | 5人      | 9人      |
|                 | 土・日・祝 | 5人      | 9人      |